

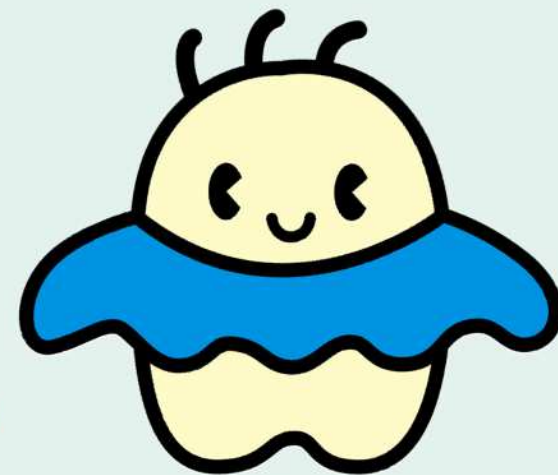
【二次募集】 幼児投影のお申し込み方法

① 団体予約入力
観覧日7営業日前まで

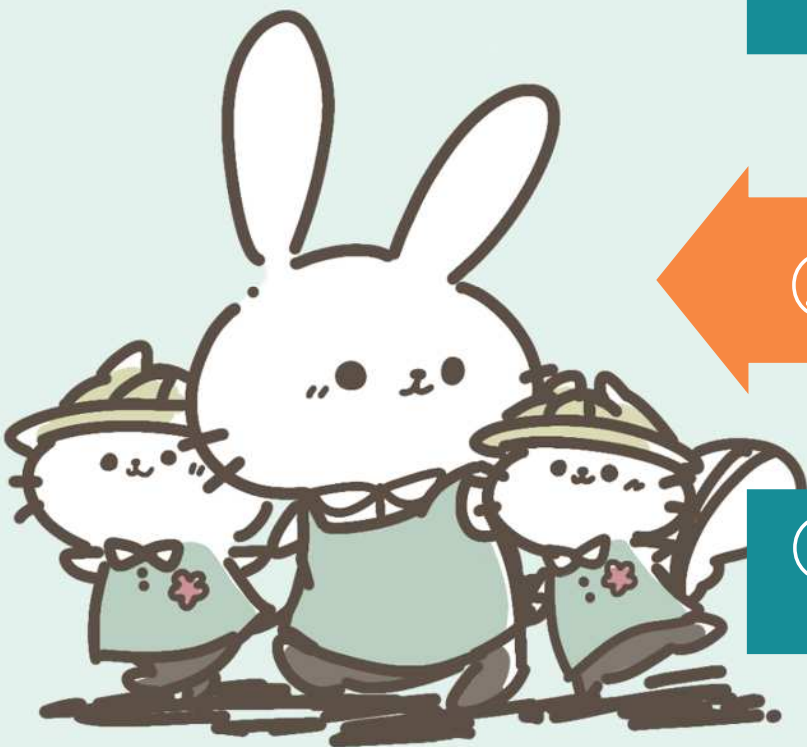
② 予約確定メール

③ 減免申請書
観覧日の14日前まで

④ 最終確認
観覧日の10日前まで



名古屋市科学館



参加希望園
(認可園が対象となります)

① 申込受付

先着順

【申込期限：観覧日の7営業日前まで】

①-1 申込受付

先着順にご案内します

幼児投影のスケジュールは下記サイトからご確認ください

<http://www.ncsm.city.nagoya.jp/visit/planetarium/schedule.html>

名古屋市科学館 > プラネタリウム > 投影スケジュール

お申し込みは下記サイトにてお願いいたします

※ キャンセル等で空き状況が変動することがございます

空席状況のお問い合わせはお答えいたしかねます

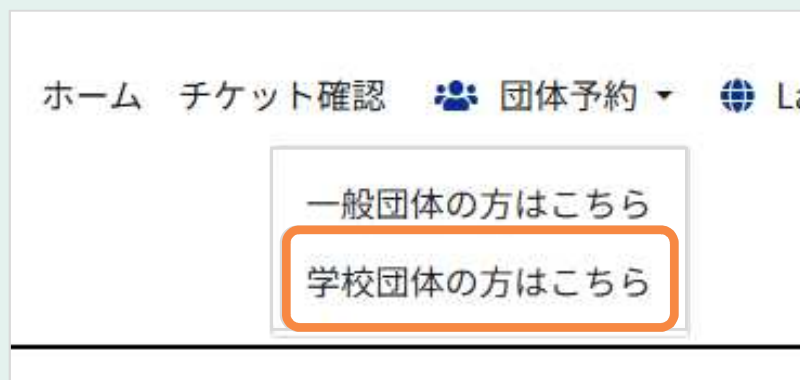
名古屋市科学館 オンライン観覧券販売サイト

<https://ticket.ncsm.city.nagoya.jp/>

①-2 (1) 申込受付



オンライン観覧券販売サイト
(<https://ticket.ncsm.city.nagoya.jp/>)
にアクセスし
右上の「団体予約」を選択してください



プルダウンメニューより、
「学校団体の方はこちら」を
選択してください

※ 「団体予約」メニューが表示されない場合は次頁 (①-2 (2)) をご覧ください

①-2 (2) 申込受付

※「団体予約」メニューが表示されない場合

名古屋市科学館オンライン観覧券販売サイト



名古屋市科学館
NAGOYA CITY SCIENCE MUSEUM

お知らせ

[名古屋市科学館ウェブサイトはこちら](#)



オンライン観覧券販売サイト

(<https://ticket.ncsm.city.nagoya.jp/>)

にアクセスし

右上の「≡」を選択してください

名古屋市科学館オンライン観覧券販売サイト



名古屋市科学館
NAGOYA CITY SCIENCE MUSEUM

ホーム

チケット確認

[名古屋市科学館ウェブサイトはこちら](#)

団体予約

[車イスをご利用される方のプラネタリウムの座席予約について](#)

利用可能な決済方法 / 一般団体の方はこちら [VISA](#) [Master Card](#)

[学校団体の方はこちら](#)

「団体予約」を選択し

「学校団体の方はこちら」を

選択してください

①-3 申込受付

名古屋市科学館オンライン観覧券販売サイト



予約する団体情報の入力

来館する団体の情報を入力してください。

申込者メールアドレス *

「@ticket.ncsm.city.nagoya.jp」ドメインから、お申込み完了もしくは

必要事項をすべて入力し
「次へ」を選択してください

注) カメラマン・添乗員・保護者の人数は、
「連絡事項」欄に入力してください
(プラネタリウムは観覧できません)

イベント選択

プラネタリウム



プラネタリウム

常設展示室



常設展示室

次へ

「プラネタリウム」を選択し
「次へ」を選択してください

①-4 申込受付

今晚の星空はもちろん、宇宙旅行や冒険にもかけます。初めてプラネタリ

△お子さまが多くご覧になるプログラムです。投影中に、笑い声やお話し声

● 来館日の選択

来館日を選択する

「来館日を選択する」を押してください

2025年2月						
日	月	火	水	木	金	土
						1
16	17	18	19	20	21	22
23	24	25	26	27	28	

選択する

希望日を選択し
「選択する」を押してください

①-5 申込受付

● 投影回の選択

投影回の開始時間を過ぎた後の途中入場はできません。

○：残席あり △：残席わずか ×：残席なし -：対象外

第1回 【幼児投影】幼稚園・保育園・認定こども園の年長児クラスのみご予約いただけます 10:00 - 10:50	第2回 【一般投影】静かな環境でご覧いただく、一般の方向けのプログラムです 11:20 - 12:10	第3回 【幼児投影】幼稚園・保育園・認定こども園の年長児クラスのみご予約いただけます 12:40 - 13:30
第4回 【一般投影】静かな環境でご覧いただく、一般の方向けのプログラムです 14:00 - 14:50	第5回 【一般投影】静かな環境でご覧いただく、一般の方向けのプログラムです 15:20 - 16:10	第6回 休演 16:40 - 17:30

「幼児投影」の中で
ご希望の投影回を選択してください
※残席がない場合は選択できません

● 来館予定時間

来館時間 — 退館時間

09:30 ~ 15:30

09:20
09:30
09:40

「来館予定時間」(当館での滞在時間) を
ご入力ください

①-6 申込受付

● 区分の選択

一般 ¥800 枚数選択	大学生又は高校生 ¥500 枚数選択
中学生以下 ¥0 枚数選択	未就学児(5歳以上) ¥0 枚数選択
名古屋市内に住所を有する 65歳以上 ¥200 枚数選択	名古屋市内に住所を有する 65歳以上(高大生) ¥100 枚数選択

「一般」に引率者の人数
「未就学児(5歳以上)」に園児の人数
を入力してください

※カメラマン・添乗員・保護者の人数は
含めないでください

(プラネタリウムは観覧できません)

購入内容を確認し「次へ」を押してください

①-7 申込受付

常設展示室とプラネタリウム

2024年07月02日 (火)

[投影回] 第2回 11:20 ~ 12:10 【一般投影】 静かな環境で、ぜひただ

[場所] プラネタリウム

区分	単価	数量	料金
一般	¥800	3枚	¥2,400
未就学児(5歳以上)	¥0	27枚	¥0

料金小計：¥2,400

料金合計：¥2,400

団体割引金額：¥0

団体割引適用後金額：¥2,400

予約を確定する

戻る

予約内容を確認し
「予約を確定する」を押してください

予約完了メールが届きますので、内容の
確認をお願いします

※メールが届かない場合は科学館までお知らせください
TEL：052-231-9771（団体予約専用）

※この後、次頁③の手順にて「減免申請」をしていただくと、引率者の観覧料が免除されます。

③ 減免申請

【提出期限：観覧日の14日前まで】

③-1 減免申請書のご提出【観覧日の14日前まで】

■予約内容確認 URL

<https://ticket.ncsm.city.nagoya.jp/hist/>

※予約内容のご確認にはお申込み番号とメー

予約完了メールに文面にある
「予約確認URL」にアクセスしてください
(<https://ticket.ncsm.city.nagoya.jp/hist/>)

チケット確認

「お申込み番号」と「お申込み時に入力したメールアドレス」
をご入力の上ログインしてください。

お申込み番号 *

メールアドレス *

ログイン

「お申込み番号」「メールアドレス」を
入力し、「ログイン」を押してください

※「お申込み番号」は、
予約完了メールで確認できます

③-2 減免申請書のご提出【観覧日の14日前まで】

● 減免申請

減免申請フォームを開く ▼

「減免申請フォームを開く」を選択し
必要事項を入力してください

◎ 児童福祉法第7条に規定する児童福祉施設のうち、保育所、幼保連携型認定こども園、児童発達支援センター、情緒障害児短期治療施設、児童自立支援施設に通所している児童及びその引率者が教育上の目的で入館するため

減免申請金額

観覧料の全額

その他備考

申請登録

入力内容を確認し
申請登録を押してください

※申請時から人数に変更が生じた場合、
減免申請のご入力できません
科学館までお問い合わせください
TEL：052-231-9771（団体予約専用）

④ 最終確認のご連絡

【観覧日の10日前まで】

④ 最終確認のご連絡【観覧日の10日前まで】

- ※ 申請内容に変更がある場合はご連絡ください
- ※ 観覧日当日に観覧人数を増やすことはできません

以下の内容を、お伝えください

- ★ 園名
- ★ 見学日時
- ★ 引率者・園児の人数
- ★ 来館手段（徒歩・公共交通機関・園バス等）

ご連絡先

電話番号：052-231-9771（団体予約専用）