

アサラスコース

2023 11/11(土) — 2024 2/18(日)

世界初!

「チベットケサイ」の
復元標本を展示



ロイ・チャップマン・アンドリュースの中央アジア探検100周年記念

特別展

化石ハンター展

ゴビ砂漠の恐竜とヒマラヤの超大型獣

2023

秋・冬号

No.435

- 教室やプラネタリウムなど
- 科学館行事予定表
- 特別展「化石ハンター展」



名古屋市科学館
NAGOYA CITY SCIENCE MUSEUM



科学館マスコットキャラクター
アサラ
アストロ[ASTRO]宇宙
サイエンス[SCIENCE]科学
ライフ[LIFE]生命



土日祝の科学館

■ものづくり工房

(午後2時～午後4時)
身のまわりのものを使った簡単な科学工作です。

理工館3階 創造のひろば

■ものづくり教室

(午後2時～午後4時)
科学原理を利用した科学工作です。
整理券必要
※整理券は午後1時30分から理工館3階「創造のひろば」で配布します。

生命館6階 学習室

■地球工房

(土曜日：午後1時～午後4時)
(日曜日・祝日：午前11時～午後4時)
鉱物や化石など、天然の素材を利用したものづくりができます。
※なお、連休期間等の開催時間を変更する場合があります。

生命館2階

■ロボット教室(事前申込)

(午前10時～午後4時)
自律型サッカーロボットの製作やプログラミングなどを行います。

生命館6階 実験室

■ロボット工房

(午前10時～午後4時)
製作した自律型サッカーロボットのプログラムの改良などを行います。
※ロボット教室参加者のみ

理工館3階 創造のひろば



プラネタリウム プラ ぷら ね と

■一般投影(約50分)

今夜の星の探し方から、その時々天文現象、天文や宇宙の様々な話題等を、月替わりで取り上げます。一般の方向けに、専門学芸員が生で解説します。

10月 「～発明から100年～ 星空とプラネタリウム」 (10/1～10/31)

ドームに星空を映し出す近代のプラネタリウムが発明されて100年になります。古代からの歴史、発明の経緯から現在のプラネタリウムの仕組みまで、星空の再現に向けられた熱意をお伝えします。

12月 「星座早見で星さがし」 (12/1～12/26)

明るい星や星座を見つけるのに便利な星座早見。名古屋市科学館ではスマートフォン等で使えるアプリ版を公開しています。月や惑星の位置も表示できる星座早見アプリを使って星を見つけてみましょう。

2月 「星空のオルゴール ～早春～」 (2/1～2/15)

星空の動きをオルゴールに見立ててみたら?真南と天頂と真北を結ぶ子午線を通過する星々を、その位置や明るさで音に変えてみます。季節の星空が奏でる不思議な音色のオルゴール。早春編です。

11月 「見えない光でみた宇宙」 (11/1～11/30)

赤外線や電波、X線、γ線など、人の目では見えない波長域の「光」で観測すると可視光線で見えている星空とはまったく違った世界が広がっています。ドームに広がる見えない光の宇宙をお楽しみください。

1月 「宇宙の物質循環」 (12/27～1/31)

今から138億年前にこの宇宙が始まった時、物質の大部分は水素とヘリウムでした。私たちの体や周囲の世界を形作っているさまざまな物質は、星々によって生み出され宇宙を循環してきたのです。

3月 「星空のオルゴール ～春～」 (3/26～)

星空の動きをオルゴールに見立ててみたら?真南と天頂と真北を結ぶ子午線を通過する星々を、その位置や明るさで音に変えてみます。季節の星空が奏でる不思議な音色のオルゴール。春編です。

■ファミリーアワー(約50分)

幼児から小学校低学年のお子様連れのご家族にも安心して楽しんでいただける、遊び心あふれるプログラムです。今晚の星空はもちろん、宇宙旅行や冒険にもでかけます。初めてプラネタリウムをご覧になるという方もおすすめです。

- 9/9～12/3 『太陽系アドベンチャー』
- 12/9～2/12 『ふたごの星の物語』
- 3/26～ 『とびだせ! 星の世界へ』

天文イベント

■市民観望会(事前申込)

午後6時15分～午後8時30分
プラネタリウムでの講座の後、口径80センチの大望遠鏡をはじめ多数の望遠鏡で、観望条件のよい天体を観望します。

■オンライン市民観望会(事前申込不要)

11月3日(金・祝)：午後6時30分～午後7時「土星」
3月10日(日)：午後7時～午後7時30分「オリオン星雲」

■屋間の星をみる会(事前申込不要・入館者対象)

午前11時00分～午後2時00分
天文台の口径80センチの大望遠鏡で屋間にみえる星を観望します。
曇天・雨天の場合は天文台公開となります。



教室・講座など

■青少年のための科学の祭典

多くの演者がユニークな手法でお祭りの出展のように多彩な実験や工作を展開。

申込不要

■楽しい鉄道模型展

名古屋模型鉄道クラブによる素敵な鉄道模型の世界をご覧ください。

申込不要

■かがくの実験室

実験を通して、科学の魅力を体験します。

事前申込

■かがくゼミナール

専門家によるお話や実験・実習の講座です。

事前申込

■ノーベル賞から見る最新研究講演会

2023年ノーベル賞の関連分野の研究者が最新情報をまじえて解説します。

事前申込

■エコパルなごや出張ワークショップ

エコパルなごやのスタッフの説明で、ペーパービーズのプレスレットを作成します。

申込不要

■気象学会公開講座

気候変動の実態とその予測研究に関する講演会です。

事前申込

■高校生のための科学の日

無料で入館できます(展示室観覧料が無料)。高校生はプラネタリウムも無料! 当日は高校生たちが日頃の研究成果を発表する「高校生による科学の広場」も開催!

申込不要

■第20回 坂田・早川記念レクチャー

宇宙物理学の研究者をお招きし、ご自身の研究についてお話しいただきます。

事前申込

■あなたにもできる救命処置

救急医療の先生のお話と救命処置を実際に体験します。

事前申込

※事前申込方法等の詳細については科学館公式ウェブサイトをご覧ください。

表内の00は日にちを表します。

		2023 10月	11月	12月	2024 1月	2月	3月
土曜日・日曜日の科学館	ものづくり工房 土曜日	7 21	4 11 18 25	2 16	6 13 20 27	3 10 17	16 23
	ものづくり教室	21	18	16	20	17	
	地球工房 土曜日	7 21	4 18	2 16 23	6 20	10 17	23 30
	日曜日・祝日	8 9 22	3 5 19	3 17 24	7 8 21	11 12 18	24 31
	ロボット工房 日曜日	8 22	19	3 17	21	4 18	17
ロボット教室		19	17	21	18	17	
プラネタリウム	一般投影	1 ← 31 星空と プラネタリウム	1 ← 30 見えない光で みた宇宙	1 ← 26 27 星座早見で 星さがし	← 31 宇宙の 物質循環	1 ← 15 星空のオルゴール ～早春～	← 26 星空の オルゴール ～春～
	ファミリーアワー	← 3 9 ← ふたごの 星の物語 → 12				← 26 とびだせ! 星の世界へ	
	夜間投影	21 プラネタリウム 発明100周年の夜	16 見えない光で みた宇宙	23 24 クリスマスの夜	2 3 オーロラの夜		
市民観望会	28 土星と月をみる会	3 オンライン 市民観望会 「土星」	10 木星と土星を みる会	20 木星と月を みる会	10 木星をみる会	10 オンライン 市民観望会 「オリオン星雲」	
昼間の星をみる会	8 14	4 11	2	13 28	4		
教室・講座等	※30 1 青少年のための 科学の祭典2023・ 名古屋大会 15 楽しい 鉄道模型展 28 29 ロボカップなごや	4 5 かがくの実験室 5 26 かがくゼミナール	3 はやぶさ2 全国イベント 9 ノーベル賞から見る 最新研究講演会 23 エコパルなごや 出張ワークショップ	6 7 かがくの実験室 21 気象学会 公開講座 28 高校生のための 科学の日	3 第20回 坂田・早川 記念レクチャー 4 かがく ゼミナール	下旬 あなたにも できる 救命処置 臨時休館 2/19～ 3/13	
特別展・企画展	→ 22 企画展 「プラネタリウム 100周年」	← 11	← 18 特別展「化石ハンター展」			← 16 特別展「海」 (予定)	

★行事の中止または、内容と日程を変更する場合があります。

化石ハンター展をもっと楽しむための

化石ハンターたちの挑戦を
君もたどってみよう!

君への挑戦状!!

化石ハンター展とは...

20世紀前半にゴビ砂漠を探検し、多くの化石を発掘した
ロイ・チャップマン・アンドリュースをはじめとする
「化石ハンター」たちの研究成果を展示・紹介する展覧会です。

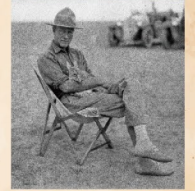


チベットケサイ生体復元モデル
©国立科学博物館

Challenge 1 アンドリュースが求めた哺乳類の起源

アンドリュースは、「哺乳類や人類の起源がアジアにあるのではないか」という説を証明するため、ゴビ砂漠を探検します。その結果、多くの恐竜や哺乳類の化石を発見し、世界的にも有名な「化石ハンター」となったのです。

プシッタコサウルス
中央宣伝企画蔵



ロイ・チャップマン・アンドリュース
©American Museum of Natural History - Research Library

Challenge 2 世界の化石ハンターたち

世界中の古生物学者にとって憧れの地となったゴビ砂漠には、やがて多くの化石ハンターたちが調査研究に訪れます。

日本から発掘に向かった化石ハンターも、新種の恐竜など数えきれないほどの発見をしています。



ネメグトマイア 全身骨格
福井県立恐竜博物館蔵



シノルニトミムス
福井県立恐竜博物館蔵

Challenge 3 新たな挑戦の土地 チベット

アンドリュースのように学者としての挑戦を望んでいた王暁鳴博士は、哺乳類進化史の解明を求め、チベット高原にたどり着きました。そこで発見した「チベットケサイ」の化石をきっかけに、「アウト・オブ・チベット」説が提唱されたのです。



チベットケサイ 全身骨格復元標本
国立科学博物館蔵

Extra Challenge 東海地方の化石大集合!

次の化石ハンターとなる君へ、東海地方で発見された化石やその研究について紹介します!



パレオパラドキシア
写真提供: 瑞浪市化石博物館



アンモナイト
名古屋大学博物館蔵



トバリユウ(大腿骨)
三重県総合博物館蔵



名古屋市科学館
NAGOYA CITY SCIENCE MUSEUM



芸術と科学の杜

〒460-0008 名古屋市中区栄二丁目17番1号(芸術と科学の杜・白川公園内)
TEL:052-201-4486 FAX:052-203-0788
団体予約 TEL:052-231-9771

■休館日 / 毎週月曜日(祝日の場合は直後の平日)
毎月第3金曜日(祝日の場合は第4金曜日)ただし、2/16、3/15は開館
年末年始 12/29~1/3、臨時休館 2/19~3/13
★プラネタリウムは2/16~3/24休演

■観覧時間 / 午前9時30分~午後5時(入館は午後4時30分まで)

■観覧料 (下記の特別展は【化石ハンター展】です。)

	展示室とプラネタリウム	展示室のみ	特別展と展示室とプラネタリウム	特別展と展示室
一般	800円	400円	2,200円	1,800円
高校生・大学生	500円	200円	1,300円	1,000円
中学生以下	無料		500円	500円

※高校生・大学生は学生証が必要です。※未就学児は無料です。

■科学館公式ウェブサイト
<http://www.ncsm.city.nagoya.jp/>



■交通のご案内

地下鉄東山線・鶴舞線「伏見」下車、4・5番出口から南へ徒歩 5分
市バス「広小路伏見」下車、南へ徒歩5分
名鉄バス「白川公園前」下車北へ徒歩5分