

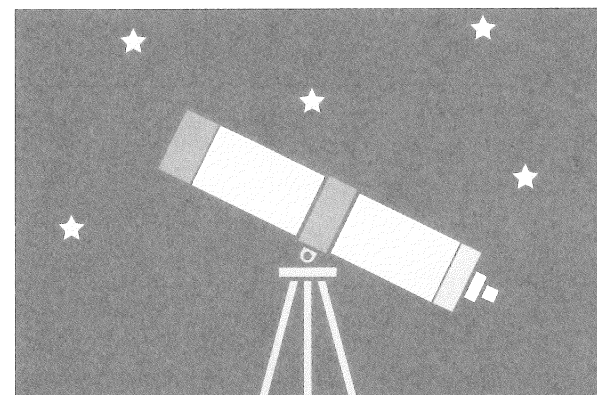
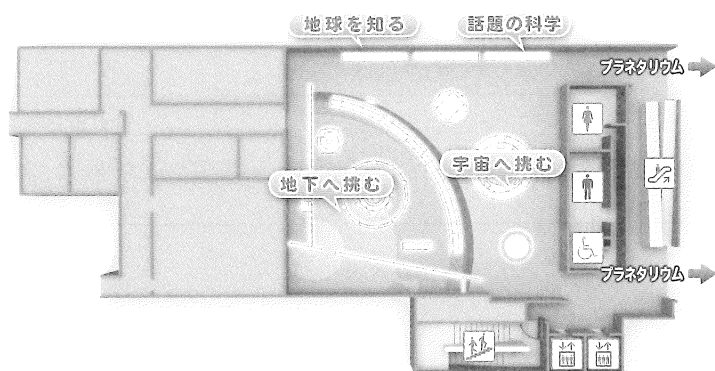
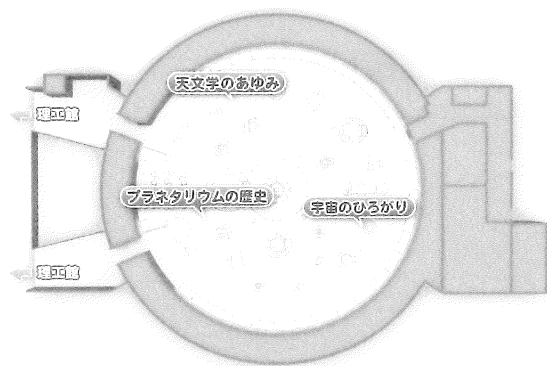
天文館5階 宇宙のすがた
理工館6階 最先端科学とのであい

展示品を使って レッツ・サイエンス

天文館 5階

理工館 6階

宇宙について 調べよう



〔感想や分かったことを書こう〕

.....
.....
.....

小学校

年 組 番

名前

【 】は展示品名を示します。

空を見上げると、昼には太陽が、夜には星が見える。また、人工衛星も地球を回っている。宇宙についてくわしく調べてみよう。

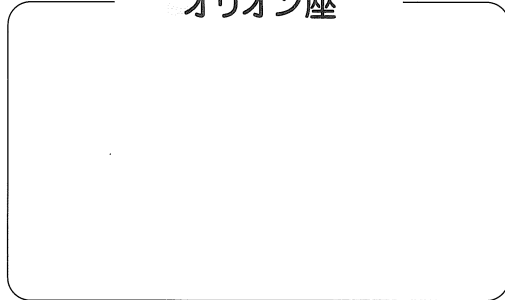
【星座を形づくる星々】 星をかき入れて、線でつなごう。

夏の
大三角



夏の
大三角の3つ
の中で一番遠い
星は?

オリオン座



まん中の3つ星で
一番遠いものは
右、まん中、左?

カシオペヤ座



北斗七星



見る方向を変えると星座の形が変わるのはなぜだろう。

【「きぼう」日本実験棟】 「きぼう」での実験項目を4つ調べよう。

【地球観測衛星】 運用中の地球観測衛星の名前を調べよう。

【月への挑戦】 月面に人類が初めて着陸したのはいつか(何年か)、
また、このときのミッションの名前を調べよう。

いつ(何年)

ミッションの名前